

Generación Distribuida en Argentina

Evolución de Trámites | Conexión de Usuario-Generador

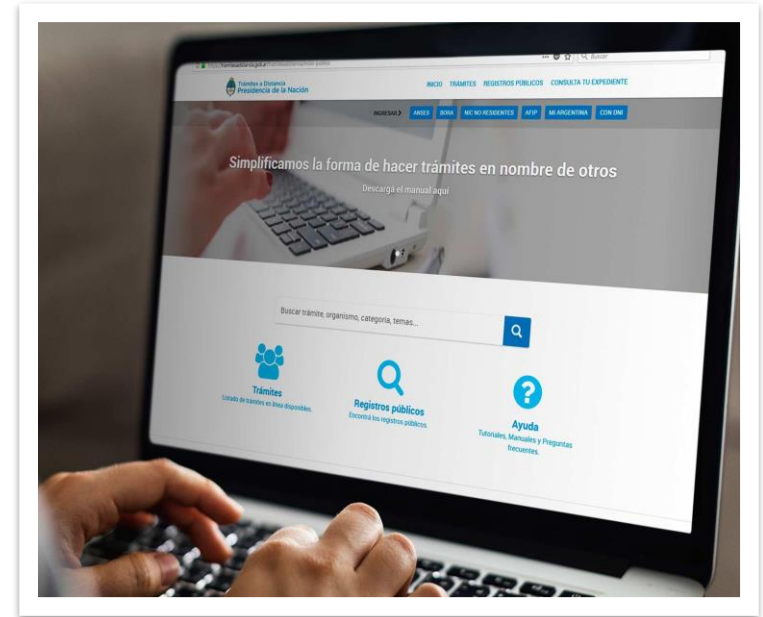
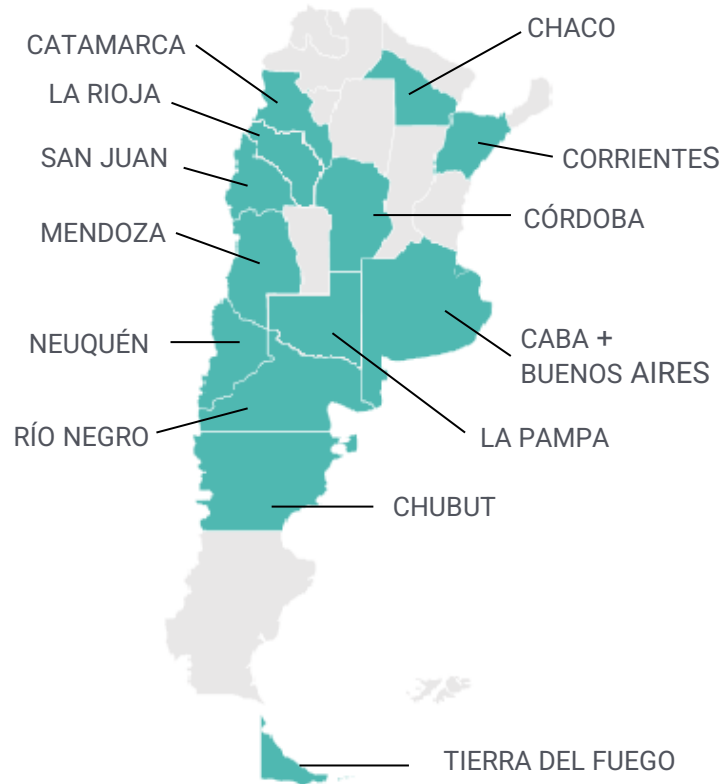
Marzo 2022



Ministerio de Economía
Argentina

Secretaría
de Energía

Distribuidores / Cooperativas Inscriptas



Total: 201 Distribuidores y Cooperativas Inscriptas

Procedimiento de Conexión de Usuario-Generador



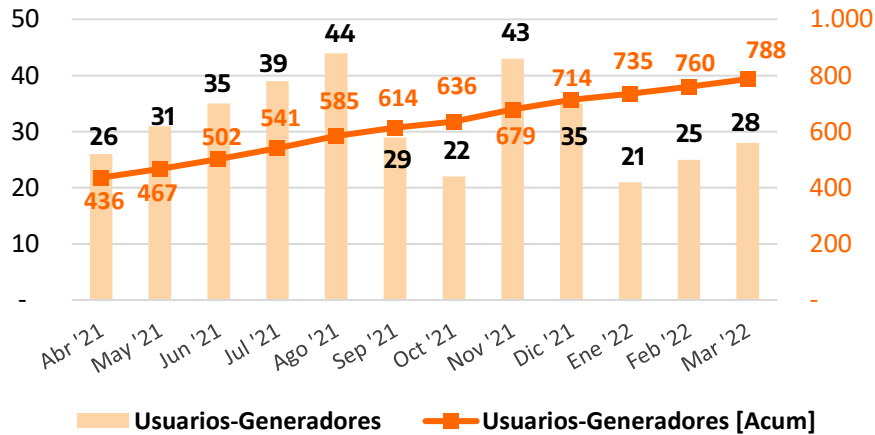
Estado Actual



- › Evolución de los trámites según cantidad.
- › Evolución de los trámites según potencia.
- › Trámites por Provincia.
- › Usuarios-generadores por categoría.

Evolución por Cantidad

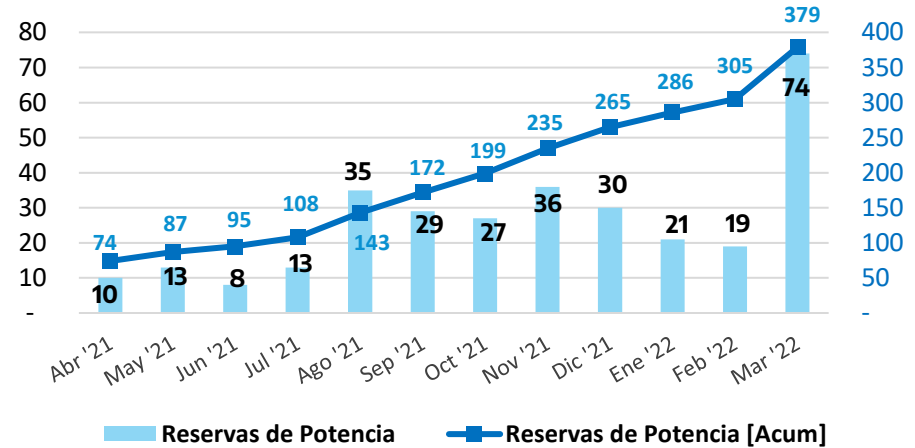
Usuarios-Generadores [Cant]



788

proyectos en total completaron la instalación y se convirtieron en Usuarios-Generadores

Reservas de Potencia Aprobadas [Cant]

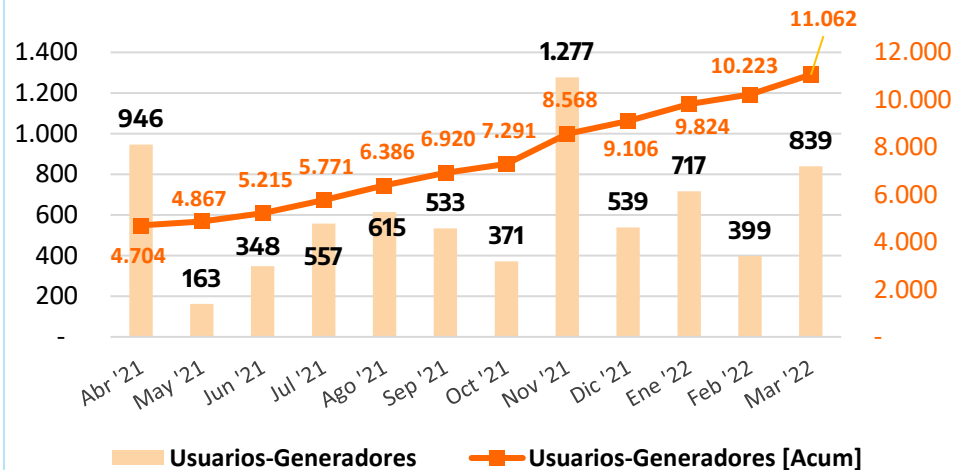


379

proyectos con Reserva de Potencia aprobada, de los cuales 100 ya solicitaron el cambio de medidor.

Evolución por Potencia [kW]

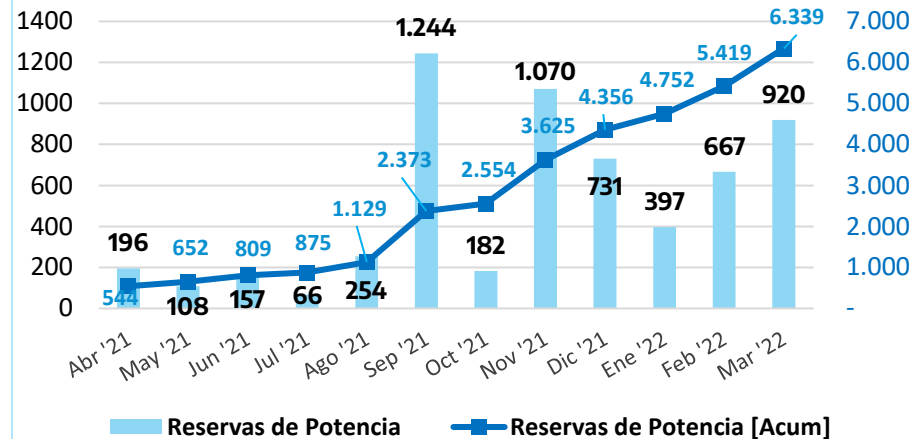
Pot. Instalada Usuarios-Generadores [kW]



11.062 kW

instalados y conectados a la red mediante un medidor bidireccional

Reservas de Potencia Aprobadas [kW]



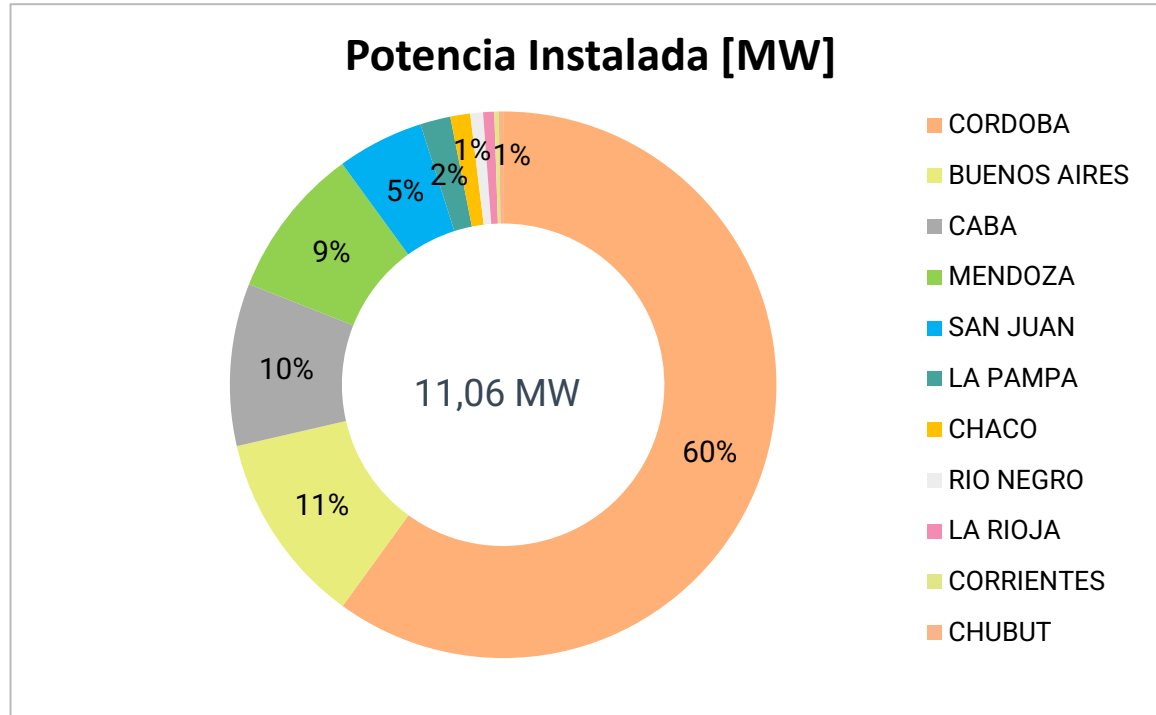
6.339 kW

Potencia Reservada por el distribuidor, de los cuales 2.180 kW están a la espera de la conexión del medidor.

Trámites por Provincia

	Usuarios-Generadores [Cantidad]	Potencia Usuarios-Generadores [kW]	Tramites en curso [Cantidad]	Potencia Tramites en curso [kW]
CÓRDOBA	442	6.636	128	2.100,4
MENDOZA	34	993,1	11	357,3
BUENOS AIRES	203	1.262	140	1.442,4
CABA	63	1.062,6	26	238,3
CHUBUT	6	28,3	3	121,7
CHACO	6	130,2	5	39
CORRIENTES	2	28,8	4	807,32
RÍO NEGRO	7	83,1	8	114,5
SAN JUAN	12	567,4	30	837,5
LA PAMPA	12	198	19	240,4
LA RIOJA	1	72,5	3	21
CATAMARCA	-	-	2	19
TOTAL	788	11.062	379	6.339

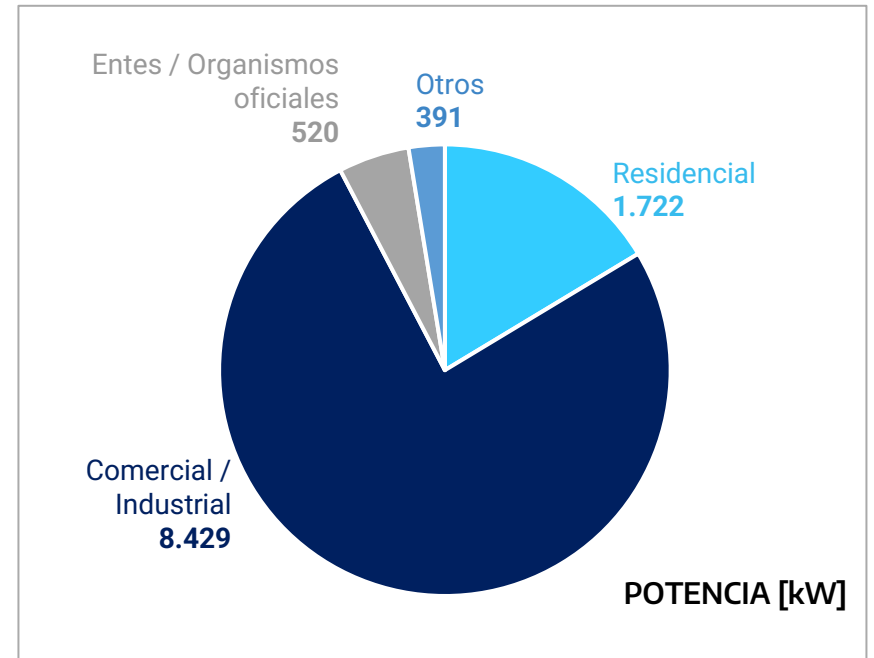
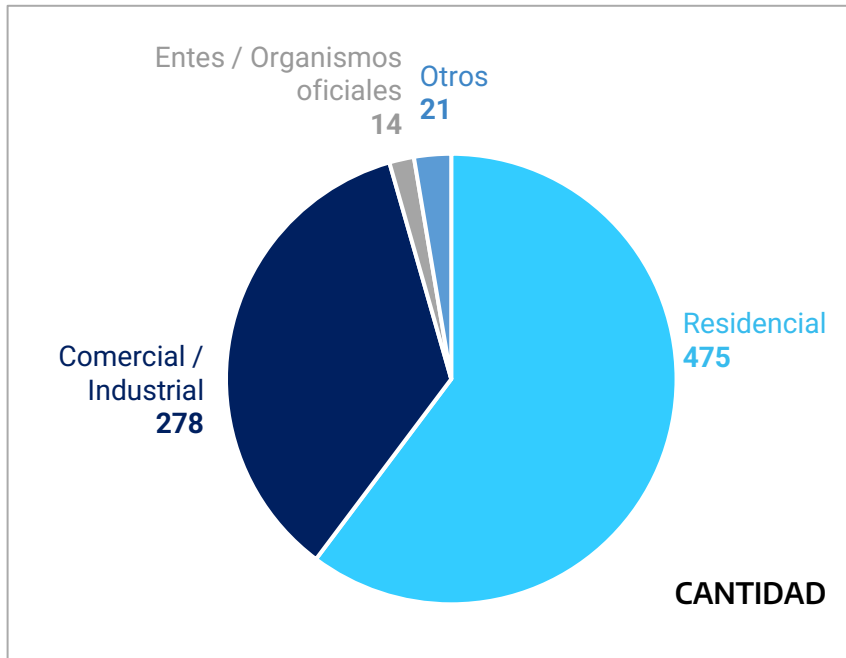
Capacidad total Instalada por Jurisdicción



Usuarios-Generadores por Categoría

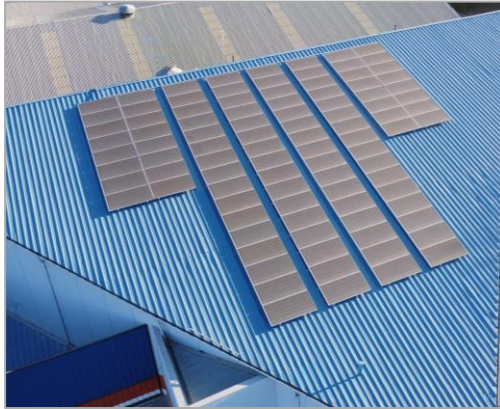
Distribución por **Cantidad: 61% Residencial, 35% C&I**

Distribución por **Potencia: 16% Residencial, 76% C&I**



Usuarios-Generadores

Residenciales/Comerciales/Industriales/Otros



Ubicación

Río Negro,
General Roca

Equipo

31,6 kW
Potencia Instalada

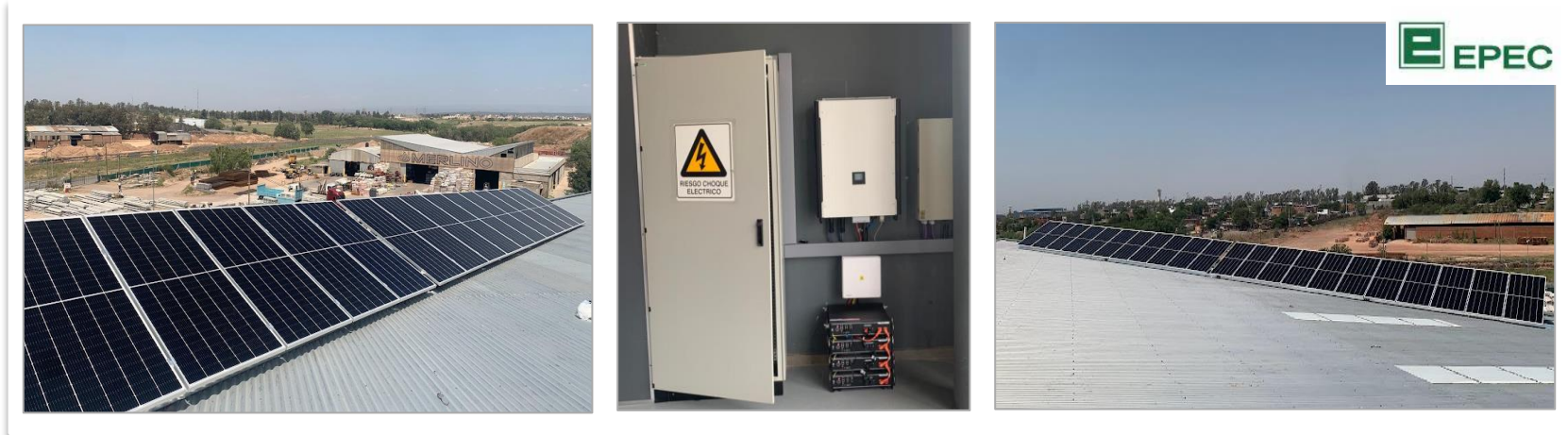
96
Paneles Solares

~192 m²
Superficie Cubierta

~15%
Ahorro Estimado en
Energía Demandada

Usuarios-Generadores

Residenciales/Comerciales/Industriales/Otros



Ubicación

Córdoba,
Ciudad de Córdoba

10 kW
Potencia Instalada

Equipo

22
Paneles Solares

~44 m²
Superficie Cubierta

~30%
Ahorro Estimado en
Energía Demandada

Usuarios-Generadores

Residenciales/Comerciales/Industriales/Otros



Ubicación

Córdoba,
El Tío

Equipo

80 kW
Potencia Instalada

136
Paneles Solares

~290 m²
Superficie Cubierta

~20%
Ahorro Estimado en
Energía Demandada

Página Web

Accedé al sitio web de la Generación Distribuida, en donde podrás encontrar toda la información detallada y de manera sencilla.

Generación Distribuida de Energías Renovables

Régimen de fomento a la generación de energía por fuentes renovables para el autoconsumo e inyección de excedentes a la red.

¿Qué es la Generación Distribuida?

¿Qué es la generación distribuida? (Subtitulado)

Ver más... Compartir

y así reducir el gasto en la factura de electricidad.

Mirar en YouTube

At

Contenido Web

Información Disponible en la Página Web de Generación Distribuida



CALCULADOR SOLAR
Estimá tu consumo

Herramienta que permite **estimar** la energía eléctrica **que podés generar y ahorrar** anualmente si instalás paneles solares conectados a la red



PREGUNTAS FRECUENTES
Aclará tus dudas

Más información acerca del programa de Generación Distribuida



BENEFICIOS PROMOCIONALES
Enterate como acceder

Información paso a paso para solicitar los beneficios
+ **Link** de Acceso a TAD
+ **Instructivos**



LEGISLACIÓN
Ley N° 27.424

Descargas: Ley 27.424 y toda la normativa vigente



INSTRUCTIVOS
Para la Plataforma Digital

+ Instructivo para **Distribuidor**
+ Instructivo para **Instalador**
+ Instructivo para **Usuario-Generador**



MANUALES
Para mayor información

Bibliografía técnica
+ Introducción a la Generación Distribuida de Energías Renovables
+ Manual de Generación Distribuida Solar Fotovoltaica



DISTRIBUIDORES INSCRIPTOS
En la Plataforma Digital

+ **Lista de Distribuidores** por Provincia

www.argentina.gob.ar/economia/energia/generacion-distribuida



Ministerio de Economía
Argentina

Secretaría
de Energía