

# Generación Distribuida en Argentina

## Evolución de Trámites | Conexión de Usuario-Generador

---

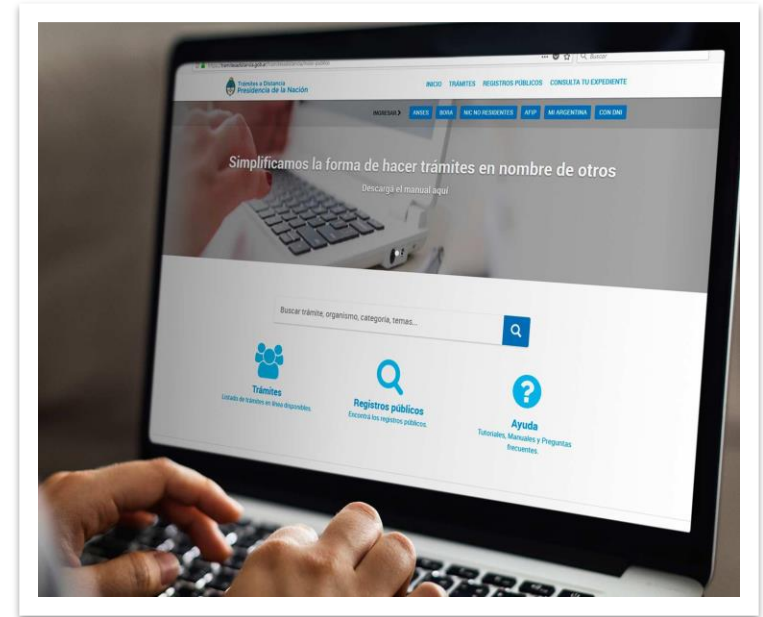
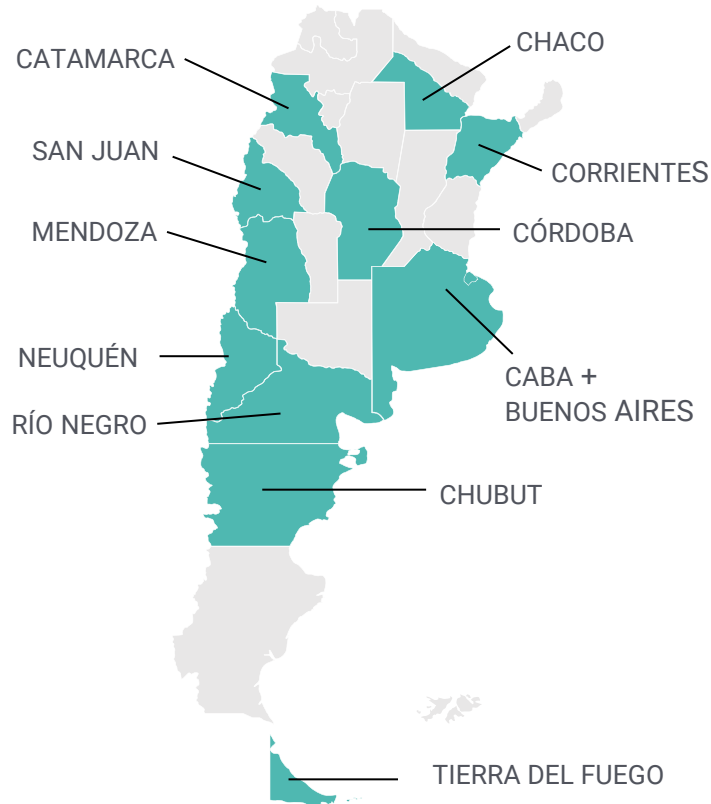
MARZO 2021



Ministerio de Economía  
**Argentina**

Secretaría  
de Energía

# Distribuidores / Cooperativas Inscriptas



Total: 143 Distribuidores y Cooperativas Inscriptas

# Procedimiento de Conexión de Usuario-Generador



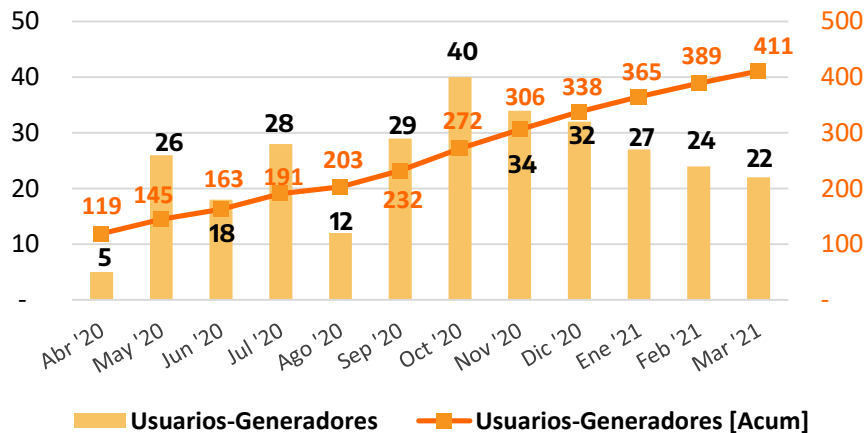
# Estado Actual



- › Evolución de los trámites según cantidad.
- › Evolución de los trámites según potencia.
- › Cantidad de usuarios-generadores por categoría.

# Evolución por Cantidad

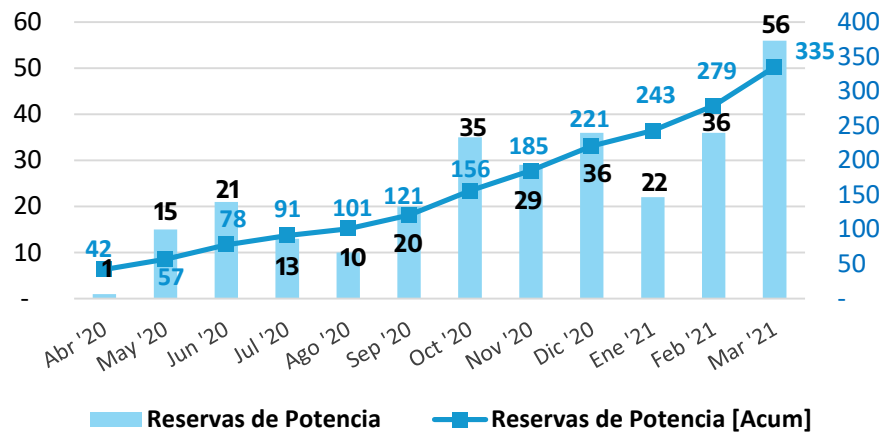
### Usuarios-Generadores [Cant]



# 411

proyectos en total completaron la instalación y se convirtieron en Usuarios-Generadores

### Reservas de Potencia Aprobadas [Cant]

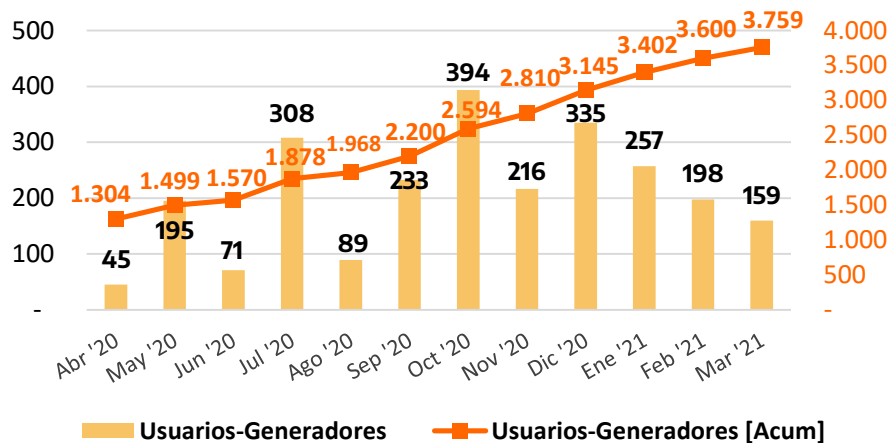


# 335

proyectos con Reserva de Potencia aprobada, de los cuales 74 ya solicitaron el cambio de medidor.

# Evolución por Potencia [kW]

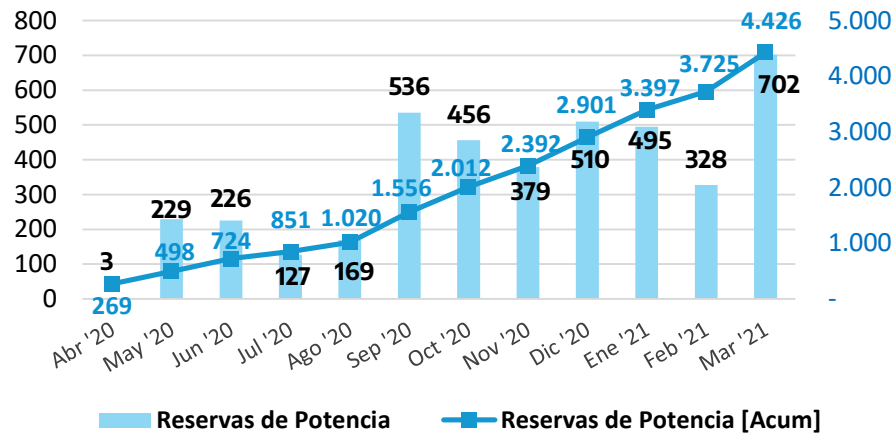
## Pot. Instalada Usuarios-Generadores [kW]



# 3.759 kW

instalados y conectados a la red mediante un medidor bidireccional

## Reservas de Potencia Aprobadas [kW]



# 4.426 kW

Potencia Reservada por el distribuidor, de los cuales 892 kW están a la espera de la conexión del medidor.

# Trámites por Cantidad y Potencia [kW]

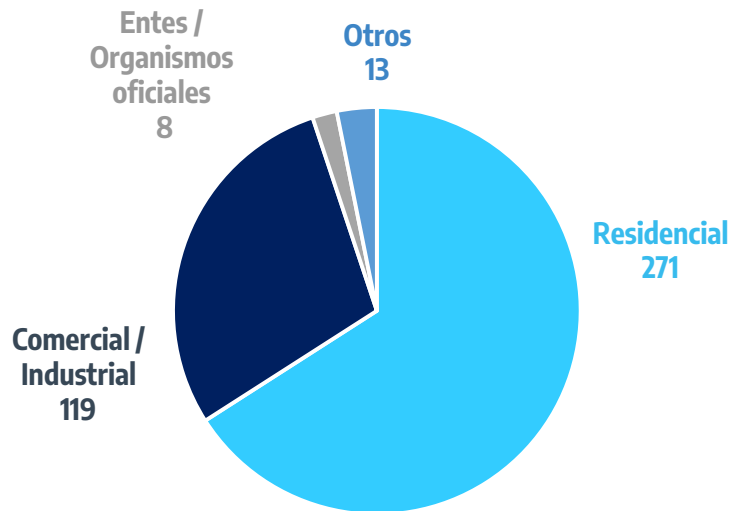
	Usuarios-Generadores [Cantidad]	Potencia Usuarios-Generadores [kW]	Tramites en curso [Cantidad]	Potencia Tramites en curso [kW]
CÓRDOBA	240	2.077	135	2.376
MENDOZA	23	597,7	10	254,8
BUENOS AIRES	100	578	133	922
CABA	42	452,7	28	515,7
CHUBUT	5	22,7	2	4,75
CHACO	1	31,5	6	134,5
CORRIENTES	-	-	4	83
RIO NEGRO	-	-	14	78,6
SAN JUAN	-	-	3	57
<b>TOTAL</b>	<b>411</b>	<b>3.759</b>	<b>335</b>	<b>4.426</b>

# Usuarios-Generadores por Categoría

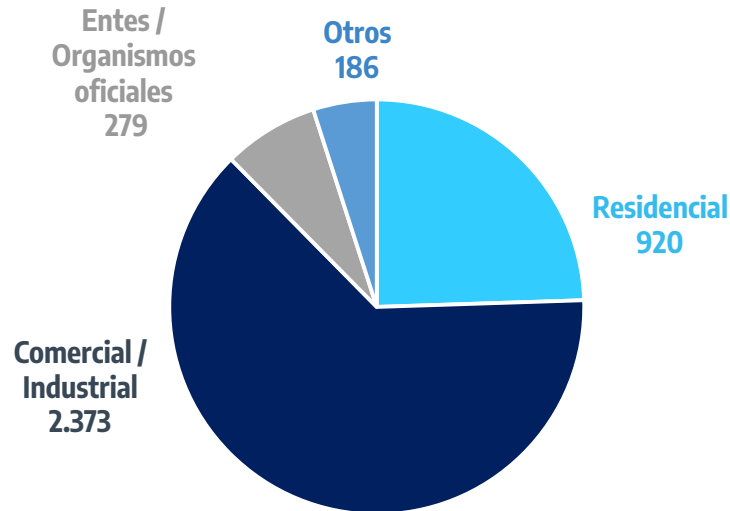
Distribución por **Cantidad**: 66% Residencial, 29% C&I

Distribución por **Potencia**: 24% Residencial, 63% C&I

### Cantidad



### Potencia [kW]





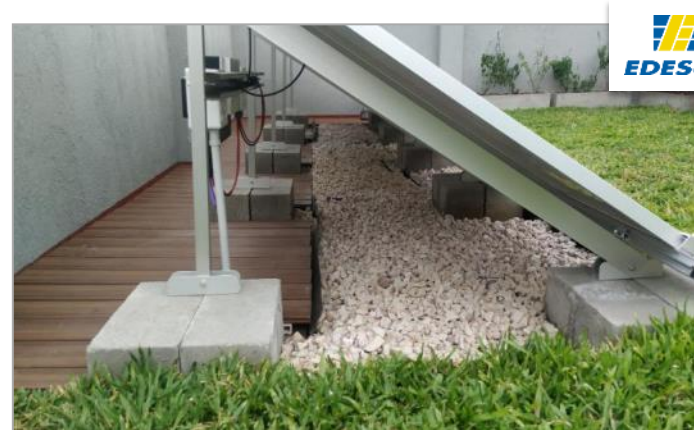
# Proyectos Habilitados



A continuación se muestran imágenes de usuarios (Residenciales, Comerciales e Industriales) que ya se convirtieron en **Usuarios-Generadores**.

# Usuarios-Generadores

## Residenciales/Comerciales/Industriales/Otros



### Ubicación

Ciudad de Buenos Aires,  
Barracas

**1,7 kW**  
Potencia Instalada

### Equipo

**6**  
Paneles Solares

**~7,2 m<sup>2</sup>**  
Superficie Cubierta

**~ 30%**  
Ahorro Estimado en  
Energía Demandada

# Usuarios-Generadores

## Residenciales/Comerciales/Industriales/Otros



edenor

### Ubicación

Buenos Aires,  
Boulogne Sur Mer

### Equipo

**5 kW**  
Potencia Instalada

**13**  
Paneles Solares

**~16 m<sup>2</sup>**  
Superficie Cubierta

**~ 30%**  
Ahorro Estimado en  
Energía Demandada

# Usuarios-Generadores

## Residenciales/Comerciales/Industriales/Otros



### Ubicación

Buenos Aires,  
Guillermo Enrique Hudson

**5,36 kW**  
Potencia Instalada

**16**  
Paneles Solares

**~35 m<sup>2</sup>**  
Superficie Cubierta

**~ >50%**  
Ahorro Estimado en  
Energía Demandada

### Equipo

# Usuarios-Generadores

## Residenciales/Comerciales/Industriales/Otros



SERIN S A

### Ubicación

Córdoba,  
Ciudad de Córdoba

**84,24 kW**  
Potencia Instalada

### Equipo

**216**  
Paneles Solares

**~440 m<sup>2</sup>**  
Superficie Cubierta

**~20%**  
Ahorro Estimado en  
Energía Demandada

# Página Web

Accedé al sitio web de la Generación Distribuida, en donde podrás encontrar toda la información detallada y de manera sencilla.

**Generación Distribuida de Energías Renovables**  
Energías Renovables

## ¿Qué es la Generación Distribuida?

¿Qué es la generación distribuida? (Subtitulado) Ver más ta... Compartir

y así reducir el gasto en la factura de electricidad.

The image shows a screenshot of a website page. At the top, there is a header with the text 'Generación Distribuida de Energías Renovables' and 'Energías Renovables' below it. The background of the header is a photograph of solar panels on a roof. Below the header is a large section with the title '¿Qué es la Generación Distribuida?'. Underneath this title is a video player interface. The video player has a play button in the center and a subtitle '¿Qué es la generación distribuida? (Subtitulado)'. To the right of the subtitle are two icons: a clock icon with the text 'Ver más ta...' and a share icon with the text 'Compartir'. The video content shows a 3D illustration of a house with solar panels on the roof. A person is sitting inside the house, and a power line is connected to the house. Below the illustration, there is a caption: 'y así reducir el gasto en la factura de electricidad.'

# Contenido Web

## Información Disponible en la Página Web de Generación Distribuida



### CALCULADOR SOLAR

Estimá tu consumo

Herramienta que permite **estimar** la energía eléctrica **que podés generar y ahorrar** anualmente si instalás paneles solares conectados a la red



### PREGUNTAS FRECUENTES

Aclará tus dudas

Más información acerca del programa de Generación Distribuida



### BENEFICIOS PROMOCIONALES

Enterate como acceder

**Información** paso a paso para solicitar los beneficios  
+ **Link** de Acceso a TAD  
+ **Instructivos**



### LEGISLACIÓN

Ley N° 27.424

Descargas: Ley 27.424 y toda la normativa vigente



### INSTRUCTIVOS

Para la Plataforma Digital

+ Instructivo para **Distribuidor**  
+ Instructivo para **Instalador**  
+ Instructivo para **Usuario-Generador**



### MANUALES

Para mayor información

**Bibliografía técnica**  
+ Introducción a la Generación Distribuida de Energías Renovables  
+ Manual de Generación Distribuida Solar Fotovoltaica



### DISTRIBUIDORES INSCRIPTOS

En la Plataforma Digital

+ **Lista de Distribuidores** por Provincia

[www.argentina.gob.ar/economia/energia/generacion-distribuida](http://www.argentina.gob.ar/economia/energia/generacion-distribuida)

---



Ministerio de Economía  
**Argentina**

Secretaría  
de Energía